

# Tutorial de utilização do mapa de "Localização e Fotos das Usinas das Associadas da ABRAGE"

## INTRODUÇÃO

1- Na tela inicial, no lado direito, está localizada a área de visualização do mapa e, no lado esquerdo, encontram-se os links das usinas das Associadas, ordenadas alfabeticamente por empresa e por usina.

Caso necessário, clique no centro do círculo branco para centralizar o mapa da América do Sul.



Localização e Fotos das Usinas das Associadas da ABRAGE (Ordem alfabética) - Google Maps - Windows Internet Explorer

Localize empresas, endereços e locais de seu interesse: [Saber mais](#)

Como chegar [Meus mapas](#)

[Salvar em Meus mapas](#)

**Localização e Fotos das Usinas das Associadas da ABRAGE (Ordem alfabética)**  
Clique nos marcadores para obter maiores informações da usina.  
92 exibições - Público  
Criado em jul 13 - Atualizado há 18 horas  
Por [ABRAGE](#)  
[Classifique este mapa](#) - [Escrever comentário](#)

- [UHE Água Vermelha](#)  
AES-TIETÊ Usina Hidroelétrica Potência Outorgada: 1
- [UHE Bariú](#)  
AES-TIETÊ Usina Hidroelétrica Potência Outorgada: 1
- [UHE Barra Bonita](#)  
AES-TIETÊ Usina Hidroelétrica Potência Outorgada: 1
- [UHE Caçonda](#)  
AES-TIETÊ Usina Hidroelétrica Potência Outorgada: 1
- [UHE Euclides da Cunha](#)  
AES-TIETÊ Usina Hidroelétrica Potência Outorgada: 1
- [UHE Ibitinga](#)  
AES-TIETÊ Usina Hidroelétrica Potência Outorgada: 1
- [UHE Limoeiro](#)  
AES-TIETÊ Usina Hidroelétrica Potência Outorgada: 1
- [UHE Mogi Guaçu](#)  
AES-TIETÊ Usina Hidroelétrica Potência Outorgada: 1
- [UHE Nova Avanhandava](#)  
AES-TIETÊ Usina Hidroelétrica Potência Outorgada: 1
- [UHE Promissão](#)

1000 km  
500 m ©2009 Google - Dados cartográficos ©2009 LeadDog Consulting, OMapas/El Mercurio, MapLink/Tele Atlas, Europa Technologies - [Termos de Uso](#)

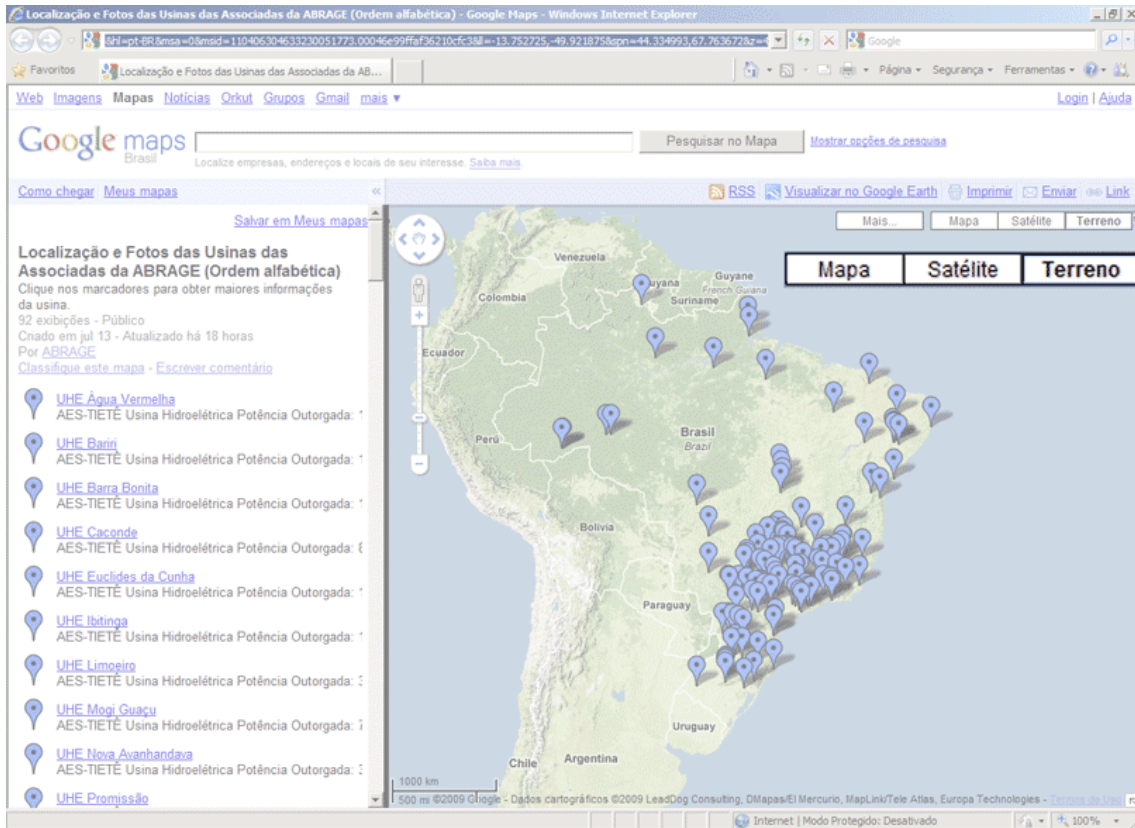
Internet | Modo Protegido: Desativado

2- As usinas podem ser visualizadas de três formas diferentes:

**Mapa** - Visualização focada no sistema viário;

**Satélite** - Imagens de satélite;

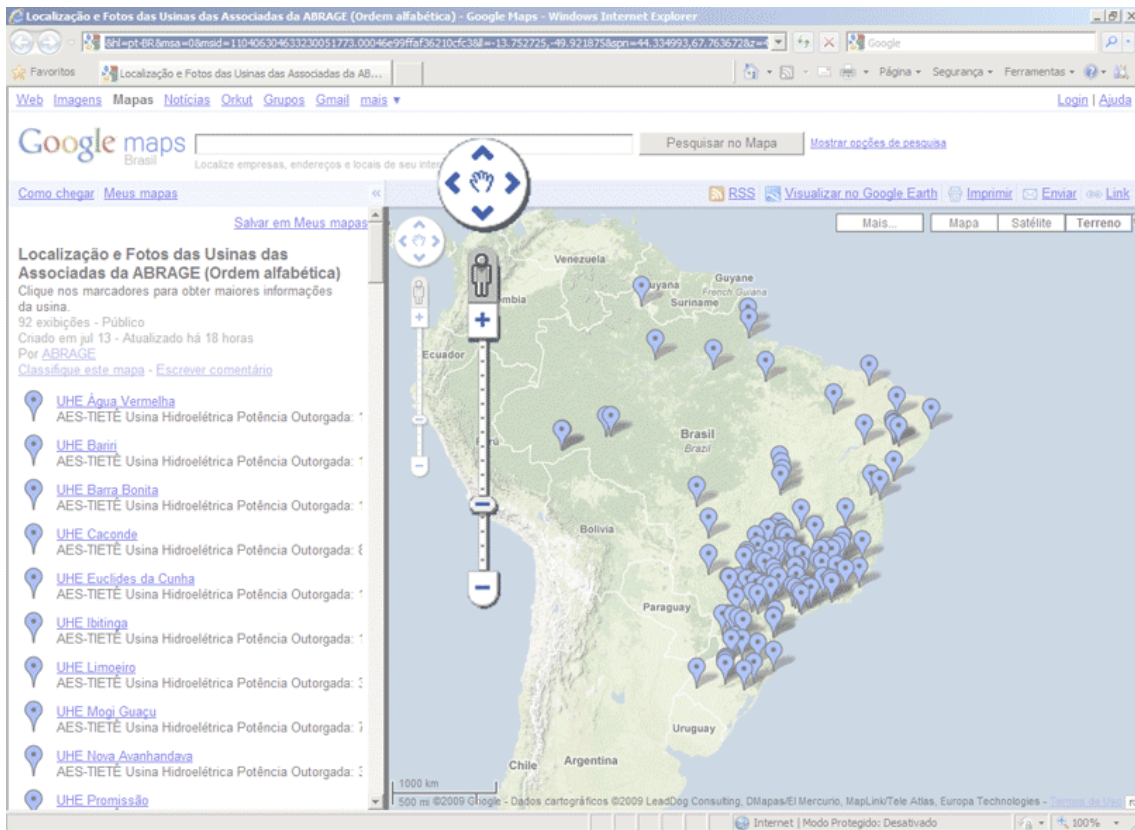
**Terreno** - Relevo da região (forma inicial do Mapa).



3- No canto esquerdo do mapa, existem duas ferramentas de navegação:

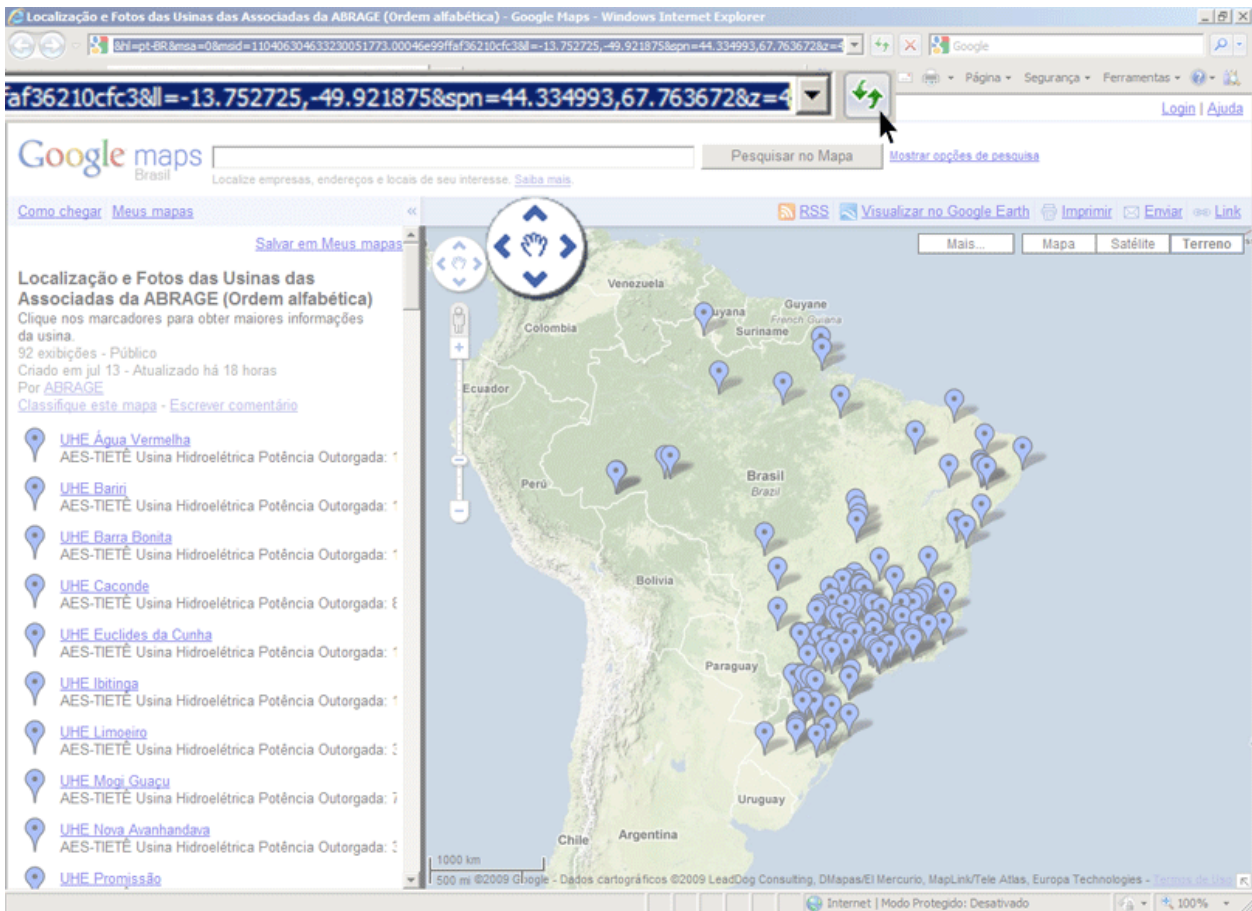
- o **circulo branco** é usado para o deslocamento longitudinal e latitudinal, de acordo com as setas.
- a **barra vertical** é usada como ferramenta de zoom.

Essas duas ferramentas podem ser substituídas por movimentos do mouse.



4- Para voltar à tela inicial, clique no centro do círculo branco.

Também é possível voltar à tela inicial clicando no botão “Atualizar” do Internet Explorer, ou na tecla “F5”.



# NAVEGAÇÃO

Existem duas maneiras de localizar uma usina no mapa: pela lista no lado esquerdo da tela ou diretamente na área de visualização do mapa. Em ambas as opções serão apresentados: um resumo da ficha técnica da usina em questão, um link para o site da empresa proprietária da usina e uma foto (caso disponível).

1- Na lista, basta selecionar a usina desejada que automaticamente ela será localizada na área de visualização. A partir daí, poderá ser utilizada a ferramenta de zoom.

The image shows a screenshot of the Google Maps interface. On the left side, there is a list of hydroelectric power plants (UHE) in Brazil, including their names, owners, and capacities. The selected item is **UHE Cachoeira Dourada**, owned by ENDESA CACHEOEIRA, with a capacity of 658,0 MW. The map in the center shows the location of this plant in the state of Mato Grosso, near the city of Boa Vista. A detailed information popup is displayed over the map, providing the following details:

- UHE Cachoeira Dourada**
- Atualizado pela última vez por **ABRAGE** há 2 dias
- ENDESA CACHEOEIRA**
- Usina Hidroelétrica
- Potência Outorgada: 658,0 MW
- Município: Cachoeira Dourada - MG
- Rio: Paranaíba
- Como chegar: [Até aqui - Daqui](#)

The popup also includes an aerial photograph of the dam and dam structure. The map shows various cities in Brazil, including Manaus, Boa Vista, and Brasília, and includes navigation controls like zoom in/out and a search bar.

2- Na área de visualização do mapa, basta selecionar um dos marcadores.

The screenshot shows a Google Maps interface in Portuguese. The browser title is "Localização e Fotos das Usinas das Associadas da ABRAGE (Ordem alfabética) - Google Maps - Windows Internet Explorer". The address bar shows a URL from google.com.br. The page content includes a search bar, navigation links, and a list of hydroelectric plants. A detailed information window is open for "ENDESA CACHOEIRA", showing an aerial photo of the dam and its specifications.

**Como chegar** Meus mapas

- UHE Henry Borden  
EMAUE Usina Hidroelétrica Potência Outorgada: 889,0
- UHE Porto Góes  
EMAUE Usina Hidroelétrica Potência Outorgada: 24,8
- UHE Rasgão  
EMAUE Usina Hidroelétrica Potência Outorgada: 22,0
- UTE Piratininga  
EMAUE Usina Termoelétrica Potência Outorgada: 470,
- UHE Cachoeira Dourada  
ENDESA CACHOEIRA Usina Hidroelétrica Potência O
- UHE Corumbá I  
FURNAS Usina Hidroelétrica Potência Outorgada: 37
- UHE Estreito (L.C. Barreto)  
FURNAS Usina Hidroelétrica Potência Outorgada: 1,0
- UHE Funil  
FURNAS Usina Hidroelétrica Potência Outorgada: 21
- UHE Furnas  
FURNAS Usina Hidroelétrica Potência Outorgada: 1,2
- UHE Itumbiara  
FURNAS Usina Hidroelétrica Potência Outorgada: 2,0
- UHE Manso  
FURNAS Usina Hidroelétrica Potência Outorgada: 21
- UHE Marechal Mascarenhas de Moraes (Ex-Peixoto)  
FURNAS Usina Hidroelétrica Potência Outorgada: 47
- UHE Marimbondo  
FURNAS Usina Hidroelétrica Potência Outorgada: 1,4

**ENDESA CACHOEIRA**  
Usina Hidroelétrica  
Potência Outorgada: 658,0 MW  
Município: Cachoeira Dourada - MG  
Rio: Paranaíba

Como chegar: [Até aqui](#) - [Daqui](#)

©2009 Google - Dados cartográficos ©2009 MapLink/Tele Atlas - [Termos de Uso](#)